

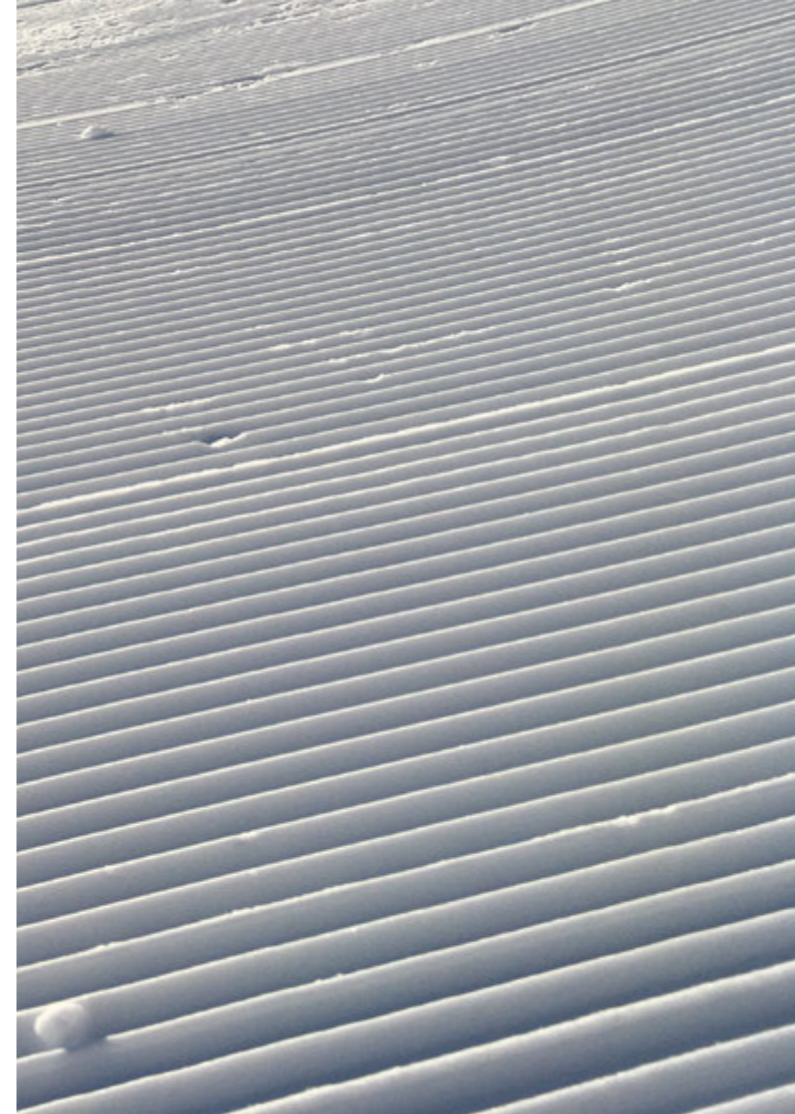
TIMMERBYN

Ski & Pool Lodge



Innehåll:

Projektbeskrivning	3
Översikt	4
Situationsplan	5
Lägenhetsritningar	6-7
Lägenhetsnumrering	9
Material-/produktbeskrivning	11
Köpprocess	13
Arkitektens ord	15



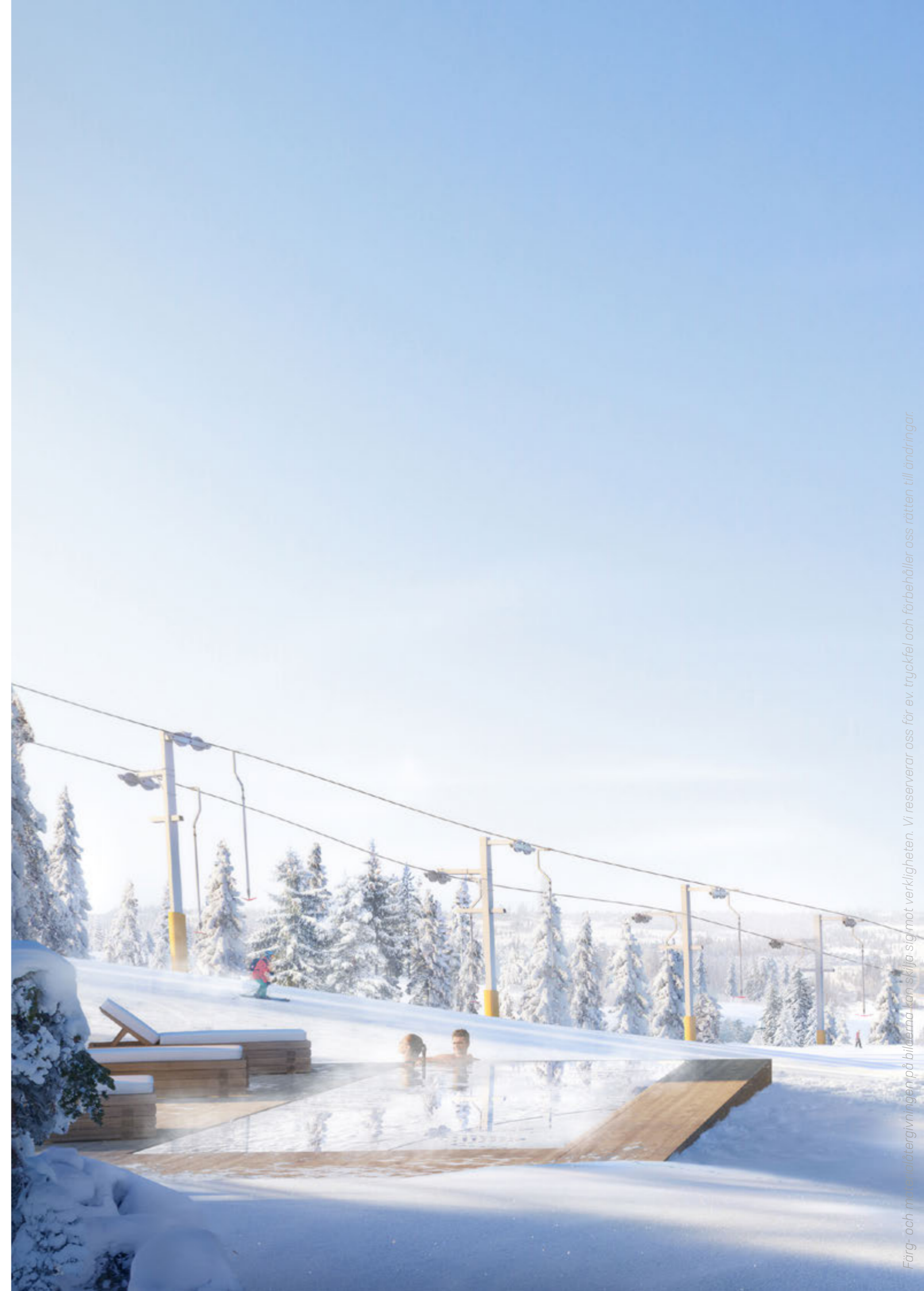
Timmerbyn Ski- & Pool Lodge

Timmerbyn Ski & Pool Lodge består av 30 st arkitektritade och exklusiva Lodger som för tankarna till klassiska Beaver Creek.

Med bästa läget i Sälen, mitt i liftsystemet kommer ett helt nytt område i Lindvallen att växa fram. Timmerbyn Ski & Pool Lodge kommer att byggas mitt i backen mellan sittliftarna Experium Express och Söderåsen Express. Precis ovanför Experium och Timmerbyn kommer projektet att utformas med nya skidvägar, skidtunnlar och liftar.

Lodgerna levererar en oöverträffad semesterupplevelse, där varje detalj tas om hand och perfektioneras så att du kan fokusera på att spendera kvalitetstid tillsammans med vänner och familj.

Lodgerna kommer att ha påkostade material, enorm takhöjd, stora glaspartier, magiskt ljusinsläpp och en fantastisk utsikt över pister och fjäll.



Söderåsen express

Experium express

Timmerbyn
Ski & Pool Lodge

Söderåstorget

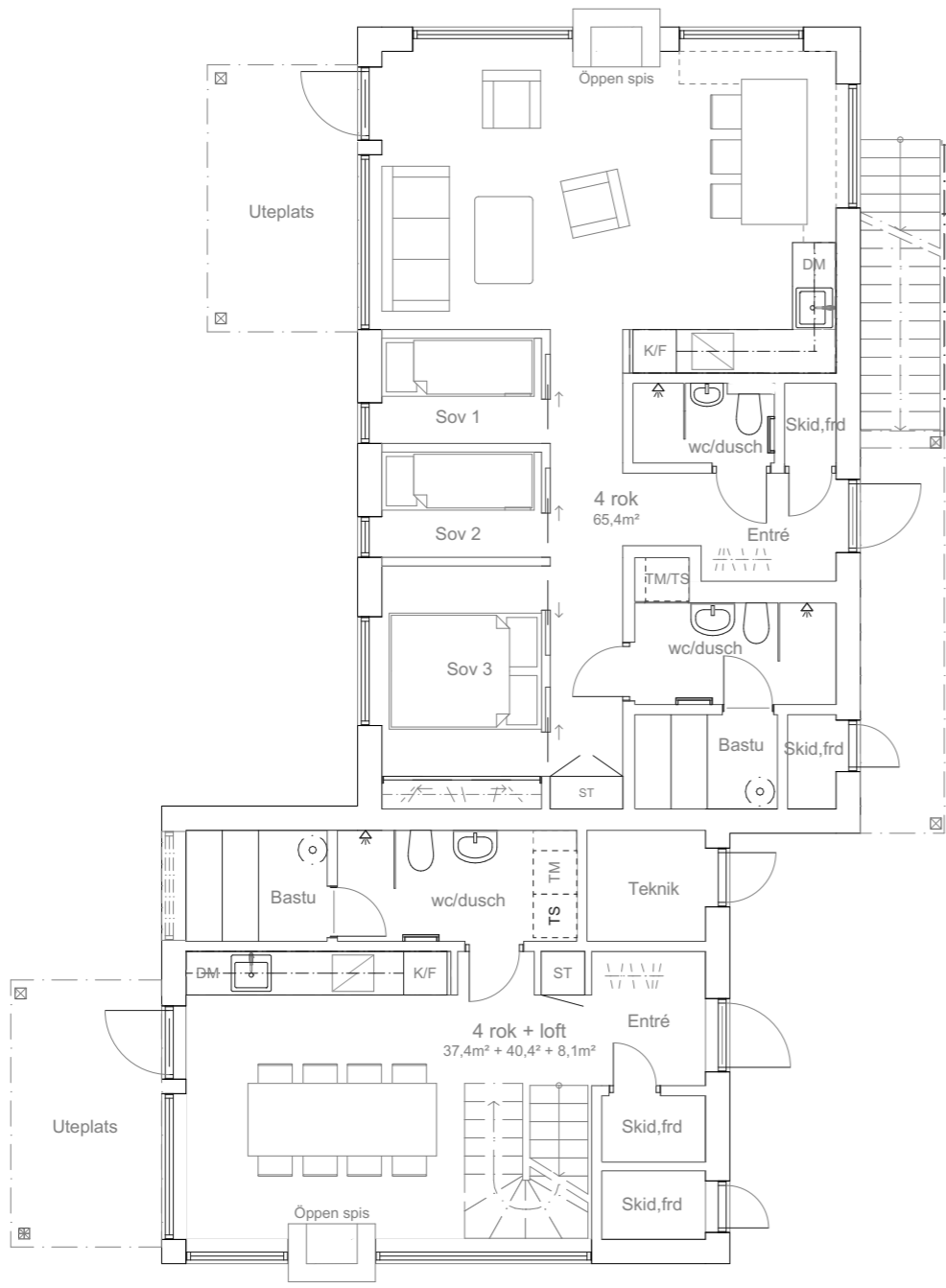
Experium 350m

Färg- och materialfärgivningen på bilderna kan skilja sig mot verkligheten. Vi reserverar oss för eventuella förändringar och förbehåller oss rätten till ändringar.

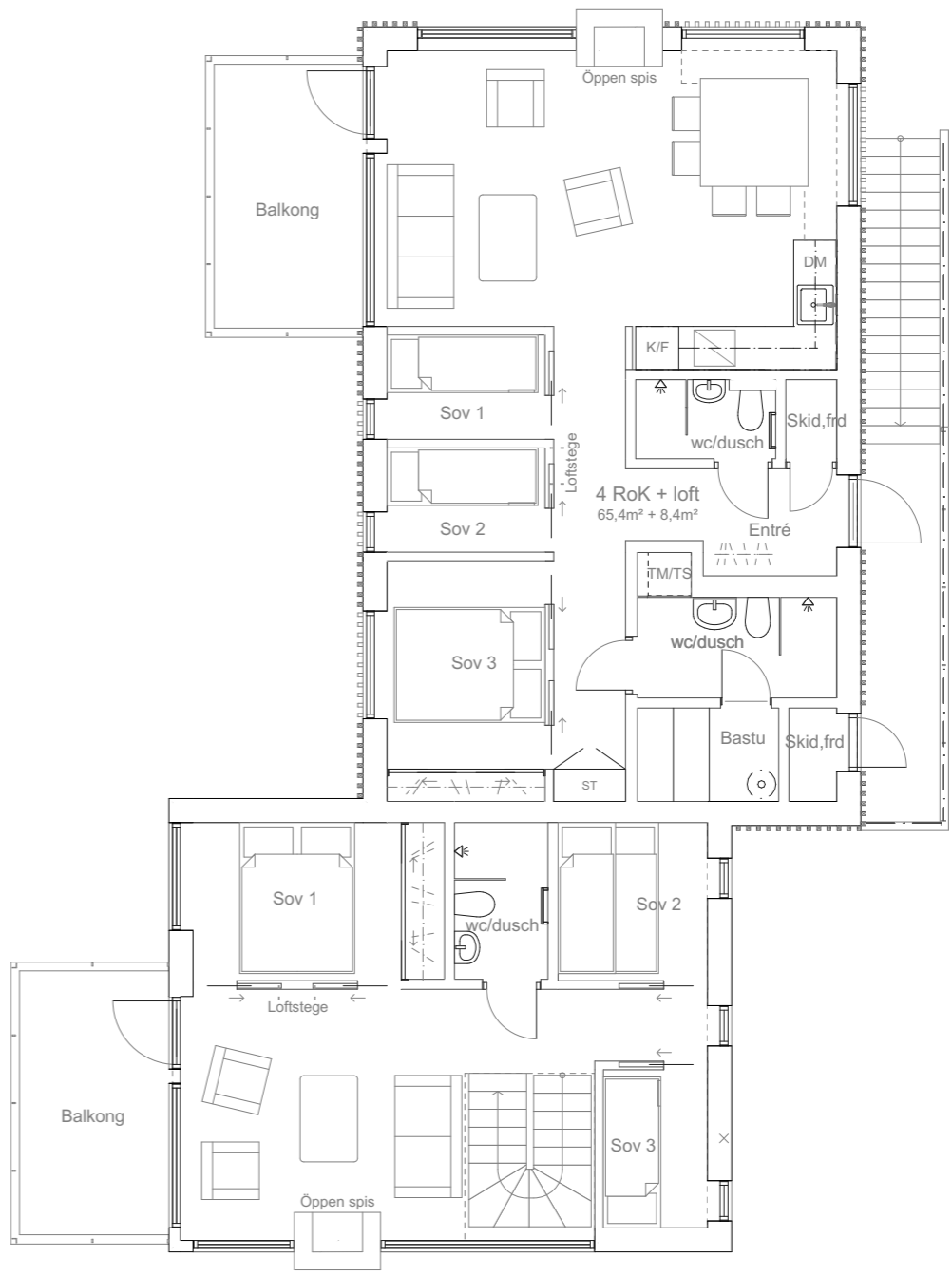
Situationsplan



Planlösning



Plan 1

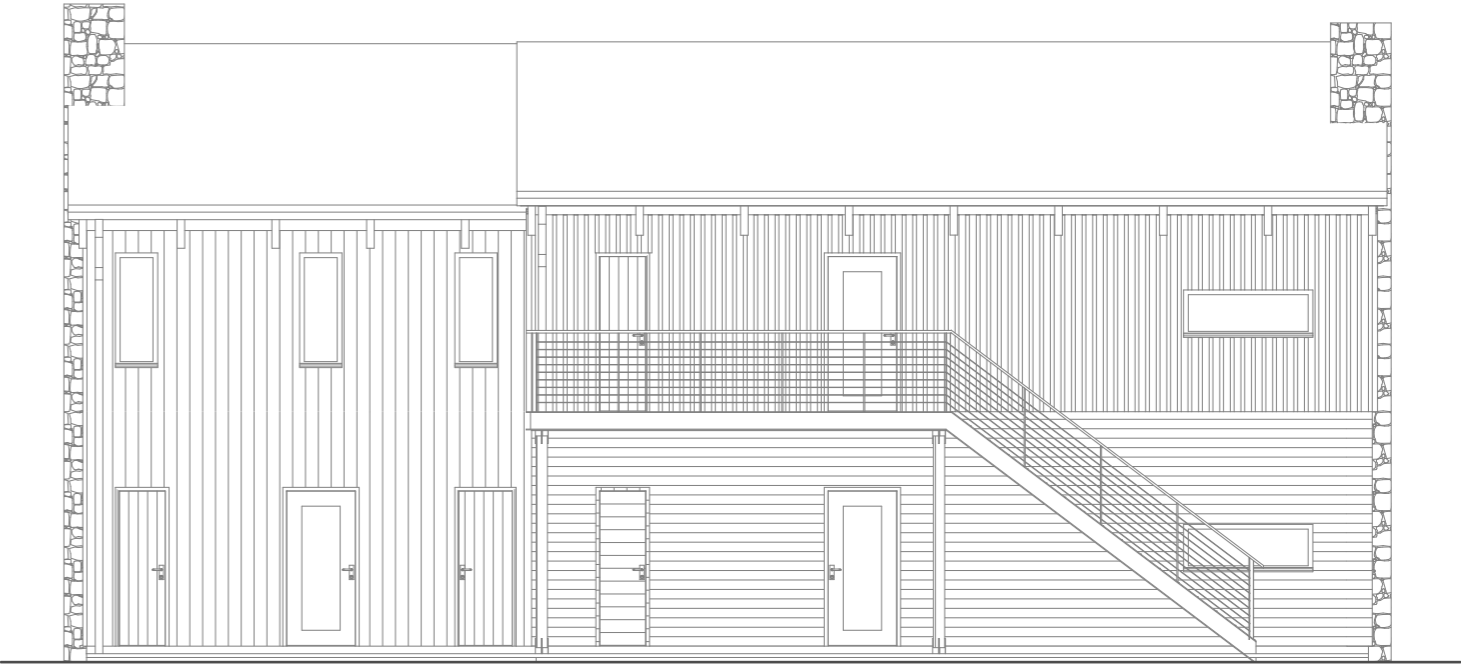
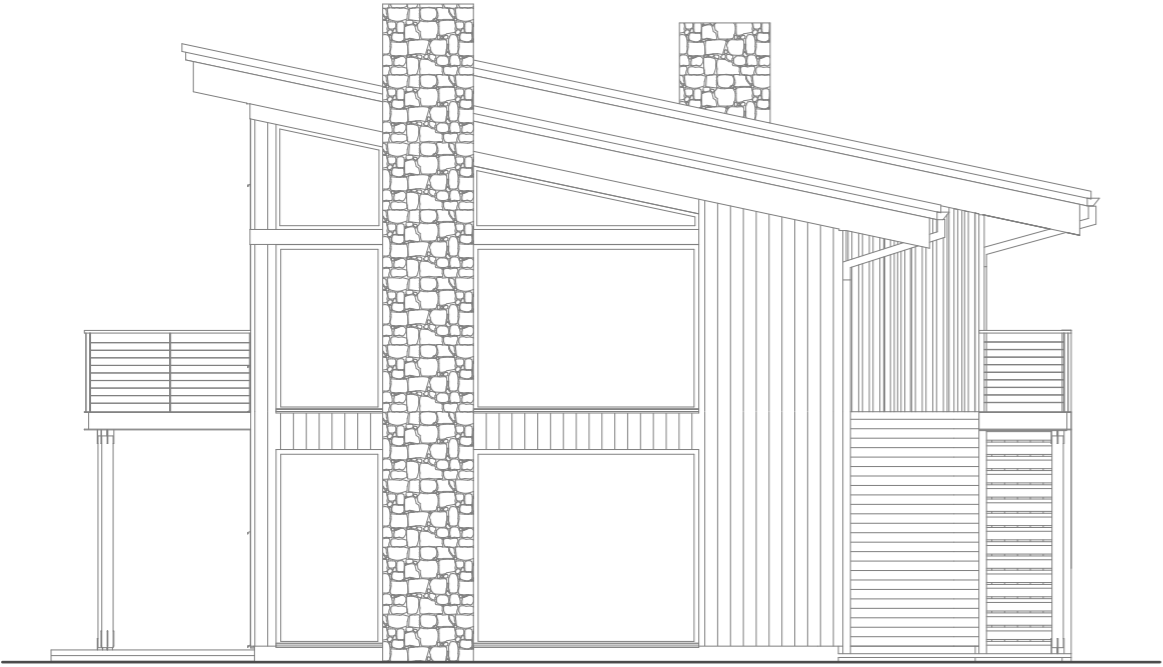


Plan 2

SKALA 1:100



Fasader

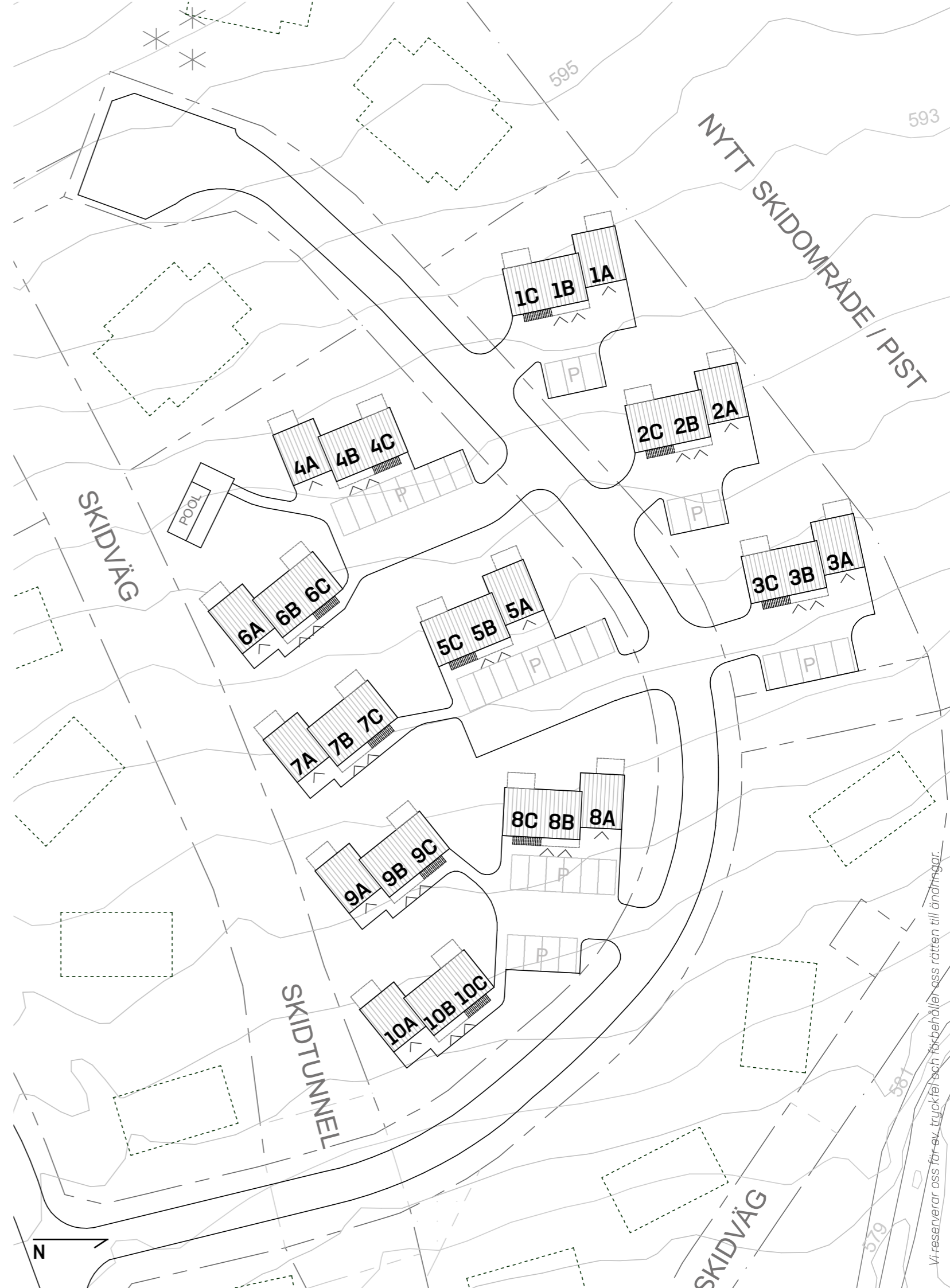




Färg- och materialåtergivning på bilderna kan skilja sig mot verkligheten. Vi reserverar oss för ev. tryckfel och förbehåller oss rätten till ändringar.

Lägenhetsnumrering

Lghnr	Lghtyp	Antal rum	Boarea	Biarea (loft)	Bäddar	Våning
1A	The Townhouse Lodge	4 rok	78,2 kvm	8,1 kvm	9	1+2
1B	The Lodge	4 rok	65,4 kvm	-	6	1
1C	The Signature Lodge	4 rok	65,4 kvm	8,4 kvm	8	2
2A	The Townhouse Lodge	4 rok	78,2 kvm	8,1 kvm	9	1+2
2B	The Lodge	4 rok	65,4 kvm	-	6	1
2C	The Signature Lodge	4 rok	65,4 kvm	8,4 kvm	8	2
3A	The Townhouse Lodge	4 rok	78,2 kvm	8,1 kvm	9	1+2
3B	The Lodge	4 rok	65,4 kvm	-	6	1
3C	The Signature Lodge	4 rok	65,4 kvm	8,4 kvm	8	2
4A	The Townhouse Lodge	4 rok	78,2 kvm	8,1 kvm	9	1+2
4B	The Lodge	4 rok	65,4 kvm	-	6	1
4C	The Signature Lodge	4 rok	65,4 kvm	8,4 kvm	8	2
5A	The Townhouse Lodge	4 rok	78,2 kvm	8,1 kvm	9	1+2
5B	The Lodge	4 rok	65,4 kvm	-	6	1
5C	The Signature Lodge	4 rok	65,4 kvm	8,4 kvm	8	2
6A	The Townhouse Lodge	4 rok	78,2 kvm	8,1 kvm	9	1+2
6B	The Lodge	4 rok	65,4 kvm	-	6	1
6C	The Signature Lodge	4 rok	65,4 kvm	8,4 kvm	8	2
7A	The Townhouse Lodge	4 rok	78,2 kvm	8,1 kvm	9	1+2
7B	The Lodge	4 rok	65,4 kvm	-	6	1
7C	The Signature Lodge	4 rok	65,4 kvm	8,4 kvm	8	2
8A	The Townhouse Lodge	4 rok	78,2 kvm	8,1 kvm	9	1+2
8B	The Lodge	4 rok	65,4 kvm	-	6	1
8C	The Signature Lodge	4 rok	65,4 kvm	8,4 kvm	8	2
9A	The Townhouse Lodge	4 rok	78,2 kvm	8,1 kvm	9	1+2
9B	The Lodge	4 rok	65,4 kvm	-	6	1
9C	The Signature Lodge	4 rok	65,4 kvm	8,4 kvm	8	2
10A	The Townhouse Lodge	4 rok	78,2 kvm	8,1 kvm	9	1+2
10B	The Lodge	4 rok	65,4 kvm	-	6	1
10C	The Signature Lodge	4 rok	65,4 kvm	8,4 kvm	8	2



Vi reserverar oss för ev. tryckfel och förbehåller oss rätten till ändringar.



Material-/rumsbeskrivning

	Golv	Väggar	Tak	Fast inredning	Utrustning
Entré	Granitkeramik, grå, 60 x 60	Gips, målad. Svagt grå, S 1502-Y	Gips, målad. Vit, S 0500-N. Belysning; infällda spotlights.	Garderobs- och städsåp m. lucka täckmålad lika vägg, S 1502-Y. Täcksidor, passbitar, takanslutning lika lucka.	
Skidförråd	Granitkeramik, grå, 60 x 60	Gips, målad. Svagt grå, S 1502-Y	Gips, målad. Vit, S 0500-N. Belysning; LED-armatur	Tillval; hängare för skidor	Tillval; pjäxtork
Vardagsrum/allrum	Plankgolv, trä. Brun-grå	Gips, målad. Svagt grå, S 1502-Y + Träpanel grålaserad.	Gips, målad. Vit, S 0500-N. Plan 2: Träpanel grålaserad. Belysning; infällda spotlights. Takuttag över matplats resp. sittgrupp	Platsbyggd matrumsbänk *endast i The Lodge & The Signature Lodge. Trappa: smide, antracitgrå. Plansteg trä, brun-grå, lika golv.	Öppen spis, stenbeklädnad.
Kök	Plankgolv, trä. Brun-grå	Gips, målad. Svagt grå, S 1502-Y + Träpanel grålaserad.	Gips, målad. Vit, S 0500-N. Belysning; infällda spotlights.	Ballinglöv, STIL. Gröngrå. Infällda spotlights. Bänkskiva: granitkeramik grå-beige 20mm. Stänkskydd lika bänkskiva 12mm.	Kyl- och frys samt diskmaskin integrerade i skåpsinredning. Spishäll, nedfälld i bänkskiva. Inbyggnadsugn i bänkskåp under spishäll. Blandare och diskho i svart.
Sovrum	Plankgolv, trä. Brun-grå	Gips, målad. Svagt grå, S 1502-Y + Träpanel grålaserad.	Gips, målad. Vit, S 0500-N. Belysning; takuttag	Skjutdörrsgarderob i dubbelsovrum. Dörr täckmålad lika vägg, S 1502-Y. Täcksidor, passbitar, takanslutning lika lucka.	
Loft	Plankgolv, trä. Brun-grå	Gips, målad. Svagt grå, S 1502-Y + Träpanel grålaserad.	Träpanel grålaserad. Belysning; infällda spotlights.	Loftstege och räcken i smide, antracitgrå.	
wc/dusch m. klädvård	Granitkeramik, grå, 60 x 60	Granitkeramik, grå, 60 x 60 + Träpanel. Värmebehandlad al (bastu)	Gips, målad. Vit, S 0500-N. Belysning; infällda spotlights.	Kommod; Westerbergs, antracit. Handfat; Westerbergs, grå matt. Infälld spegel. Vägghängd wc. Bänkskiva ovanför tvättmaskin; lackad grå. Duschvägg av glas. Lavar i bastu; värmebehandlad al m. belysning under.	Kran, dusch samt handdukstork i matt svart. Tvättmaskin och torkskåp. Bastuagregat.



Processen - så här går det till att köpa:

FÖRHANDSAVTAL

Bindande förhandsavtal upprättas mellan köpare och förening, ett förskott på 10 % av köpeskillingen betalas senast 10 dagar efter skrivet förhandsavtal. Resterande betalas vid inflyttning. Köparen får ta del av intygsgiven kostnadskalkyl, byggnadsbeskrivning och föreningens stadgar, samt en situationsplan med förklaring av husens läge.

EKONOMISK PLAN

Den ekonomiska planen ska enligt lag finnas klar innan upplåtelseavtal tecknas, och är en beskrivning av de ekonomiska villkoren för bostadsrättsföreningen. Den upprättas enligt bostadsrättslagen, vilket innebär att den granskas av oberoende experter och ligger till grund för Bolagsverkets tillstånd att ta ut insatser och upplåtelseavgifter.

UPPLÅTELSEAVTAL

När bostadsrättsföreningens ekonomiska plan registrerats hos Bolagsverket och föreningen erhållit tillstånd att upplåta bostadsrätter kommer upplåtelseavtal att tecknas. Insatser, andelstal och månadsavgifter kommer att framgå av den ekonomiska planen.

SLUTBETALNING

Slutbetalning av insatser skall ske senast samma vecka som tillträdesdagen. Kvitto eller motsvarande verifikat skall uppvisas i samband med utkvittering av nycklar mm till bostaden.

INFLYTTNING

Inflyttning beräknas ske preliminärt december 2021.





Arkitektens ord

Lodgerna är en tolkning av mötet mellan den lite grova, lyxiga amerikanska skidortsarkitekturen som möter skandinaviskt fjäll. Fokus ligger vid materialen, där furufasaden som grånar med tiden och den grå skiffern på murstocken är de två huvudaktörerna. Dimensioner och detaljer är utformade på ett sätt som för tankarna till gammalt hantverkskunnande och ett byggande som höll över generationer.

Exteriört är husen uppdelade i tre delar, där varje fasadtyp har en egen karaktär och tydligt visar var de tre olika lägenheterna är placerade. Vi ville att man tydligt skulle kunna "läsa" byggnadens innehåll, samtidigt som fasaden blir mer detaljrik och livfull.

Lägenheterna är effektivt planerade med många bäddar och största vikt ligger vid umgängesytorerna i vardagsrum och kök. Här släpper stora utfallande glaspartier in dagsljuset interiört, men ger framförallt en direktkontakt med fjället och naturen utanför.

Vi strävade efter exklusiva lodger som vänder sig både till den hurtige som söker naturupplevelser och till livsnjutaren som önskar avkoppling och socialt umgänge med vänner och familj framför brasan.

III Fredblad

Sanna Tunhag



Henrik Geijer



TIMMERBYN

Ski & Pool Lodge



SVENSK  FASTIGHETSFÖRMEDLING